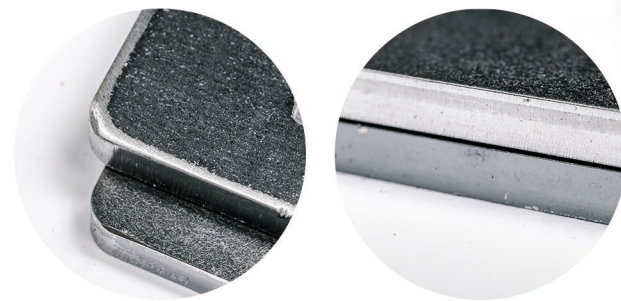
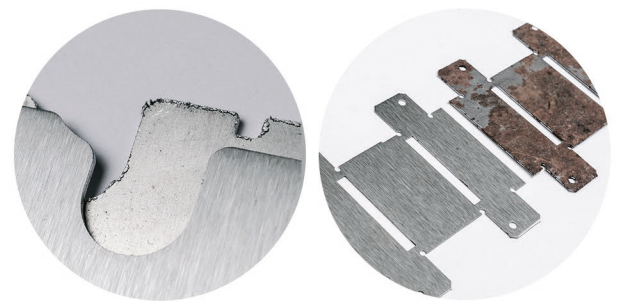


## СЕРИЯ 120

### RWT STEELLINE 120 DEBURRING AND GRINDING MACHINE



Закругления краёв и удаления оксидной плёнки



Зачистка и шлифование



Финальная полировка поверхности



Удаление грата



## СЕРИЯ 180

### RWT STEELLINE 180 DEBURRING AND GRINDING MACHINE

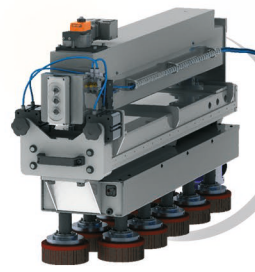
Комплексное решение для зачистки и шлифования деталей абразивной лентой агрегата R, закругления краёв и удаления оксидной плёнки дисковыми щётками агрегата D и финальной полировки поверхности валом Вебракс агрегата В

R



Шлифовальный прорезиненный вал диаметром 120 (180, 240) мм  
- Твердость 35 – 70 Шор  
- Основное удаление грата

D



Дисковый агрегат со щетками диаметром 150 мм  
- Быстрозажимная система  
- Закругление краёв, удаление оксидной плёнки

B



Щетка Вебракс диаметром 200 (300) мм для финальной полировки

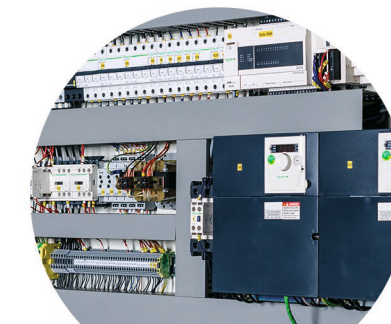
## СЕРИЯ 180



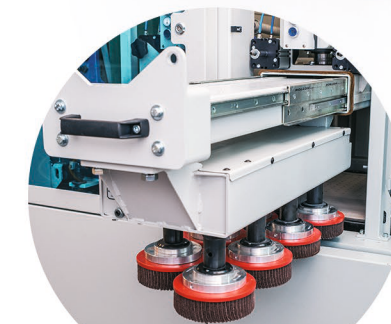
### RWT STEELLINE 240 DEBURRING AND GRINDING MACHINE



Рабочие блоки



Электрошкаф Schneider Electric



Выдвижная система



Переставляемая панель управления

## СЕРИЯ 240



	Рабочая ширина				Количество агрегатов	R	D	B	*Опции																
	650 mm	1100 mm	1300 mm	1600 mm					Диаметр резинового вала	Количество дисков	Диаметр щетки Вебракс	Переставляемый панель управления	Панель управления 7,5"	Толщина заготовки	Автоматическое измерение материала	Подающая скорость	Пневматическое управление высоты валов	Электрическое управление высоты валов	Длина шлифшкурки			Диаметр дисков	Электрическое управление высоты валов D, B	Магнитный стол	Вакуумный стол
СЕРИЯ 120	✓	-	-	-	1 - 6	120	7	200	*	✓	✓	✓	✓	*	*	✓	-	-	150 mm	*	*	*	*	*	*
СЕРИЯ 180	-	✓	✓	-	1 - 4	180	10 - 12	200	*	✓	✓	✓	✓	*	*	✓	*	*	150 mm	*	*	*	*	*	*
СЕРИЯ 240	-	✓	✓	✓	1 - 4	240	10 - 12 - 14	300	*	✓	✓	✓	✓	*	*	-	✓	*	150 mm	✓	*	*	*	*	*